

1/ S jakým minerálem, těženým v Čechách je spojeno jméno chemičky Marie Sklodovské-Curie?

a) smolinec

b) písekit

c) izerín

d) cínovec

e) žádná odpověď není správná

6/ Rtuť z rumělky (cinabarity) získáme:

- a) povařením v 10% kyselině chlorovodíkové
- b) žíháním**
- c) redukcí rudy ve vysoké peci
- d) kyanidovou cestou (podobně jako zlato)
- e) žádná odpověď není správná

11/ Město Jílové u Prahy je spojeno s těžbou:

a) zlata

b) stříbra

c) mědi

d) železa

e) žádná odpověď není správná

16/ Tzv. kyzové břidlice, které se používali dříve k výrobě dýmavé kyseliny sírové, v sobě obsahují?

- a) pyrit
- b) chalkopyrit
- c) galenit
- d) rumělkou – cinabarit
- e) žádná odpověď není správná

21/ Kasiterit – česky cínovec – se těží ve stejnojmenném městě, které leží:

- a) v Orlických horách
- b) na Šumavě
- c) v Krušných horách**
- d) v Podýjí
- e) žádná odpověď není správná

2/ Která s následujících netýkavek je v naší zemi původní?

- a) netýkavka žláznatá
- b) netýkavka malokvěté
- c) netýkavka nedůtklivá**
- d) netýkavka drsná
- e) žádná odpověď není správná

7/ Mezi nebezpečné nepůvodní invazivní druhy patří také vlčí bob mnoholistý. Do jaké čeledi patří?

- a) růžovité
- b) bobovité**
- c) pryskyřníkovité
- d) rdesnovité
- e) žádná odpověď není správná

12/ Rod z čeledi miříkovitých, zahrnující okolo 60 druhů dvouletých a víceletých rostlin. Jeho zástupci se přirozeně vyskytují v mírném pásmu a pohořích severní polokoule. V Česku se běžně vyskytuje domácí a nebezpečný invazní druh. Tyto dva druhy mohou vzácně vytvářet hybridy.

Jedná se o?

- a) kerblík
- b) bolševník**
- c) olešník
- d) všedobr
- e) žádná odpověď není správná

17/ Který z dubů není původní v naší zemi?

- a) dub letní
- b) dub zimní
- c) dub červený
- d) dub pýřitý
- e) žádná odpověď není správná

22/ Odkud pochází pstruh duhový, nepůvodní druh, který však v našich vodách zcela zdomácněl?

- a) úmoří Tichého oceánu
- b) úmoří Indického oceánu
- c) řeky na Sibiři
- d) řeky v Jižní Americe
- e) žádná odpověď není správná

3/ Je-li genom viru vložen do chromozomu hostitelské buňky, nazývá se:

- a) retrovirus
- b) virion
- c) provirus
- d) viroid
- e) žádná odpověď není správná

8/ Prokaryotická buňka – např. buňka bakterie:

- a) má cytoskeletální soustavu
- b) nemá ribozómy ani jádro
- c) má volně uložený kruhový chromozóm**
- d) dělí se mitotických dělení
- e) žádná odpověď není správná

13/ Kvasinky mají široké uplatnění ve farmaceutickém a potravinářském průmyslu díky značnému obsahu:

- a) cukrů
- b) bílkovin
- c) vitamínu C
- d) vitamínů skupiny B**
- e) tuků
- f) žádná odpověď není správná

18/ Konjugace se vyskytuje u:

a) nálevníků

b) kořenonožců

c) všech prvoků

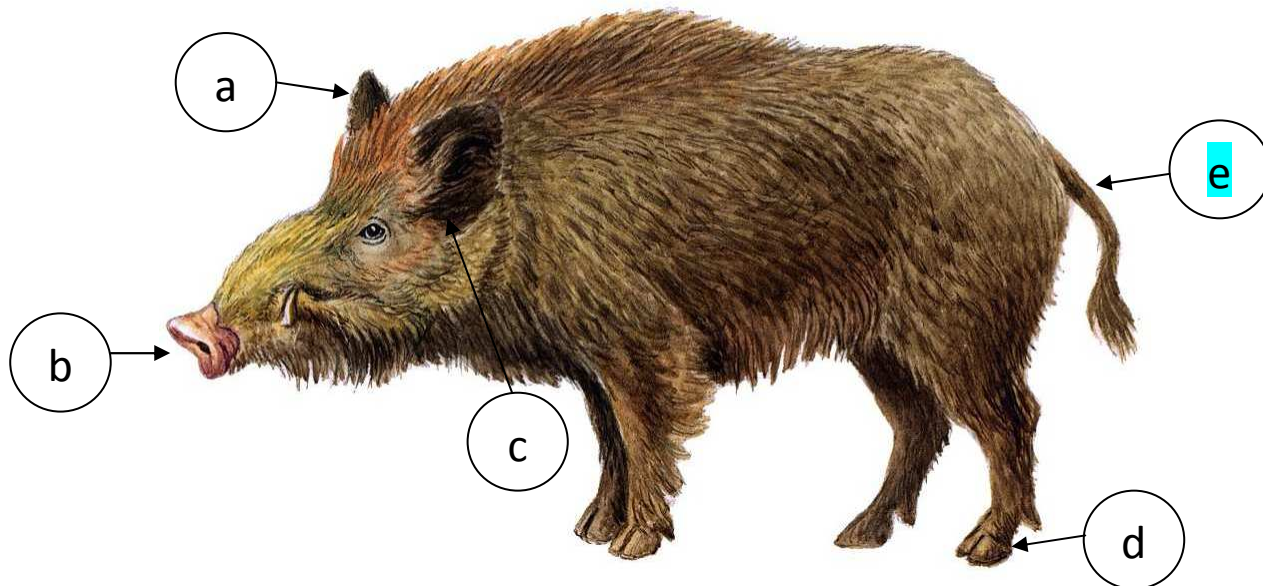
d) prvoků a láčkovců

e) žádná odpověď není správná

23/ *Toxoplasma* patří do kmene:

- a) nálevníků
- b) výtrusovců**
- c) žahavců
- d) hmyzomerek
- e) žádná odpověď není správná

4/ Pod jakým písmenem je označeno pírko?



9/ Barva v myslivecké mluvě znamená:

a) krev

b) moč

c) trus

d) sliny

e) žádná odpověď není správná

14/ Jak se jmenuje část hlavy lišky označená šipkou?

a) morda

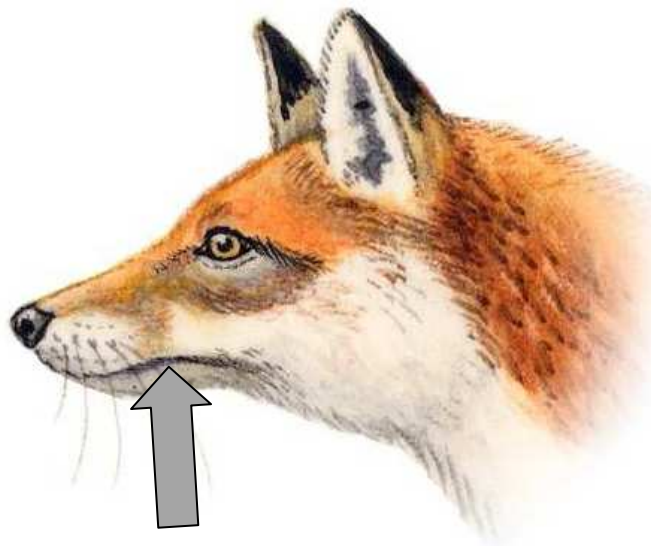
b) větrák

c) svírák

d) zejk

e) žádná odpověď není

správná



19/ Špičáky divokých prasat se v myslivecké mluvě označují jako:

a) ryj

b) zbraně

c) růžky

d) prostě špičáky

e) žádná odpověď není správná

24/ Na kterém z živočichů byste našli tzv. závoj?

a)



b)



c)



d)



5/ V jakém roce byl vyhlášen Národní park Šumava?

a) 1961

b) 1971

c) 1981

d) 1991

e) žádná odpověď není správná

10/ Kolik leží na území parku ledovcových jezer?

a) 4

b) 5

c) 6

d) 7

e) žádná odpověď není správná

15/ Co je v logu Národního parku Šumava?

a) živé jehličnany a mrtvý strom

b) letící pták

c) hořec

d) skalní město

e) žádná odpověď není správná

20/ K čemu sloužil Schwarzenberský kanál?

- a) odvodňování rašelinišť
- b) zásobování obcí pitvou vodou
- c) plavení dřeva**
- d) voda pro papírenský průmysl
- e) žádná odpověď není správná

25/ Nejvyšší horou české straně Šumavy je:

- a) Špičák
- b) Javorník
- c) Boubín
- d) Plechý**
- e) žádná odpověď není správná