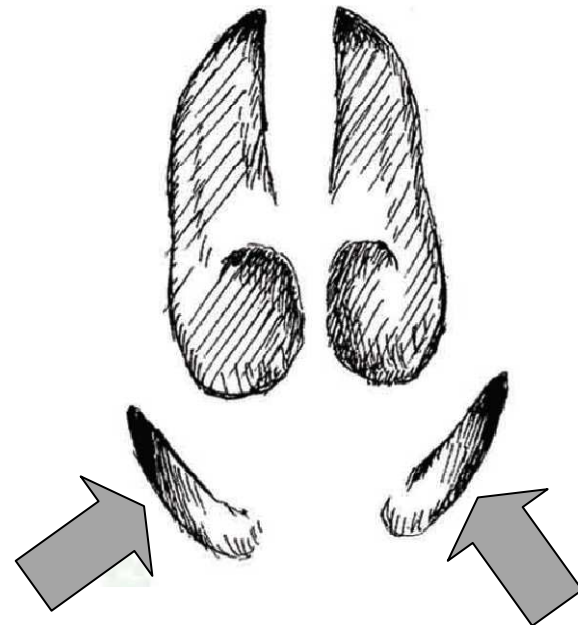


**1/ Jak se jmenují části označené na stopě šipkami?**

- a) spárky
- b) paspárky**
- c) paprsty
- d) prsty
- e) žádná odpověď není správná



6/ Jaká stopa patří lasicovité šelmě?

a)



b)



c)



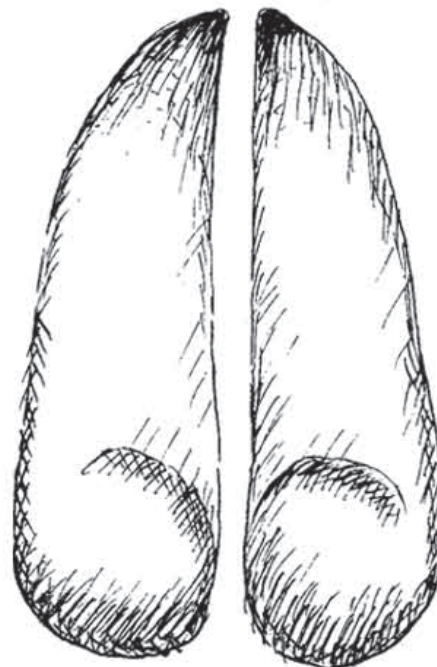
d)



*Velikostní poměr stop není zachován!*

11/ Jakému živočichovy patří stopa na obrázku?

- a) prase divoké
- b) jelen evropský**
- c) ježek západní
- d) veverka obecná
- e) žádná odpověď není správná



16/ Kdo zanechal stopní dráhu na obrázku?

a) veverka

b) ježek

c) zajíc

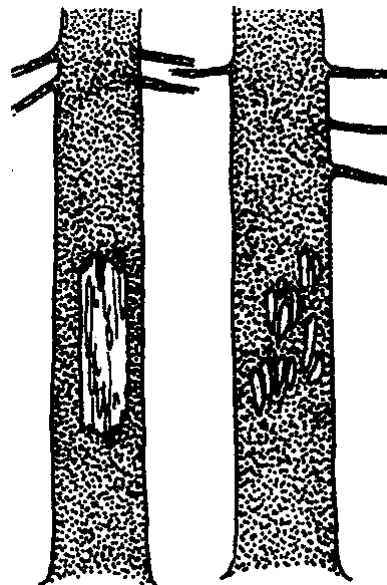
d) vydra

e) žádná odpověď není správná



21/ Mezi stopy patří i tzv. pobytová znamení. Kdo mohl „oloupat“ kůru ze stromů tak, jak vidíte na obrázcích?

- a) zajíc
- b) jelen**
- c) prase divoké
- d) medvěd
- e) žádná odpověď není správná



**2/ Co je v logu Krkonošského národního parku?**

- a) živé jehličnany a mrtvý strom
- b) letící pták
- c) hořec**
- d) skalní město
- e) žádná odpověď není správná

7/ V jakém roce byl Krkonošský národní park založen?

a) 1953

**b) 1963**

c) 1973

d) 1983

e) žádná odpověď není správná

**12/ Nejvyšší hora Krkonoš – Sněžka – měří:**

a) 1602 m n.m.

b) 1620 m n.m.

c) 1622 m n.m.

d) 1632 m n.m.

e) žádná odpověď není správná



**17/ V Krkonoších najdeme velké množství endemitů. Co toto slova znamená?**

- a) druh, který přetrval lokálně v oblastech, do kterých sahal jeho areál výskytu za doby ledové.
- b) druh s oblastí výskytu omezenou na určité poměrně malé (relativně) prostředí**
- c) druh zavlečený do oblasti, v níž se původně nevyskytoval, člověkem nebo přirozenou cestou
- d) rostlina živící se na jiné tzv. hostitelské rostlině
- e) žádná odpověď není správná

**22/ Jaká řeka pramení v Krkonoších?**

a) Orlice

**b) Labe**

c) Vltava

d) Jizera

e) žádná odpověď není správná

**3/ Jakým způsobem se šíří semena tisu červeného?**

a) pomocí větru

**b) prostřednictvím zvířat**

c) pomocí vody

d) nešíří se nijak, semena prostě spadnou na zem a vyklíčí

e) žádná odpověď není správná

8/ Plody, kterého z následujících stromů se nešíří pomocí větru?

a) javor

b) lípa

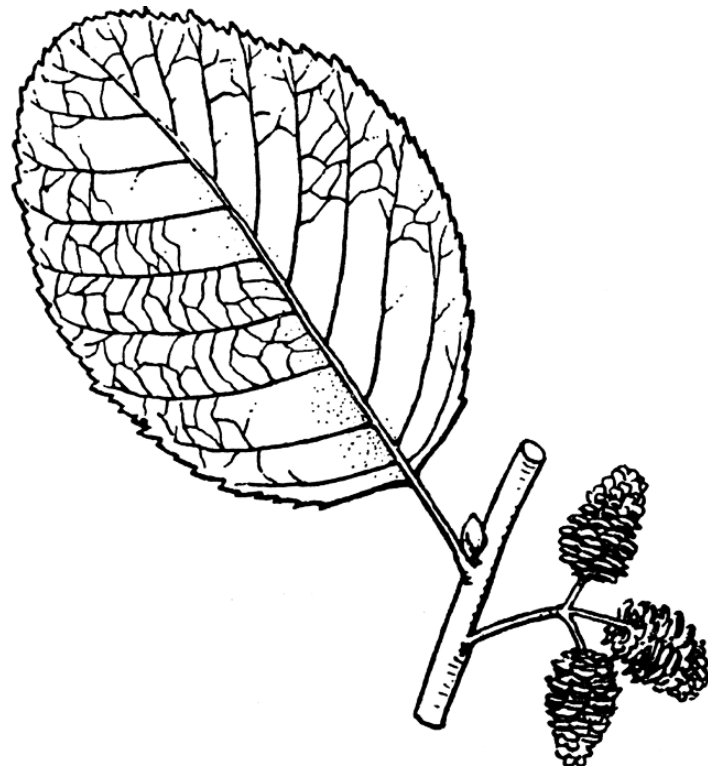
c) buk

d) jasan

e) žádná odpověď není správná

13/ Jakým způsobem se šíří plody stromu na obrázku?

- a) vodou
- b) větrem
- c) živočichy
- d) samovolně
- e) žádná odpověď není správná



18/ Jakým způsobem se šíří plody rostliny

na obrázku?

- a) vodou
- b) větrem
- c) živočichy**
- d) samovolně
- e) žádná odpověď není správná



**23/ Víte jakým způsobem se šíří kokosové ořechy?**

a) vodou

b) větrem

c) živočichy

d) samovolně

e) žádná odpověď není správná

**4/ Pokud doma provedete dezinfekci, jakých neinvitovaných hostů se zbavíte?**

a) hlodavců

**b) hmyzu**

c) plísní

d) ptáků

e) žádná odpověď není správná



**9/ Jaký hlodavec je častým nezvaným obyvatel lidských sídlišť?**

a) krysa obecná

**b) potkan obecný**

c) křeček zlatý

d) myšice obecná

e) žádná odpověď není správná

**14/ Jestli doma máte, ale nikomu to nepřejeme, štěnice, co Vám od nich hrozí?**

a) pokousání

**b) sání krve**

c) zavlečení nebezpečných bakterií

d) vůbec nic

e) žádná odpověď není správná

**19/ Jak se zachová rybenka, náš běžný společník, když ho zastihnete ve svém bytě?**

a) kousne vás (podobně jako klíště)

**b) uteče před vámi**

c) uletí

d) skulí do kuličky

e) žádná odpověď není

správná



**24/ Víte, že doma můžete mít štírka? Ale nebojte se ho, dosahuje maximálně 1,5 mm. Kde byste ho mohli najít?**

- a) na záchodě
- b) v kuchyni
- c) v knihovně**
- d) ve zdech
- e) žádná odpověď není správná

**5/ Čím se živí velryby?**

- a) loví ryby
- b) velkými řasami
- c) planktonem**
- d) loví tuleně, tučňáky
- e) žádná odpověď není správná

**10/ Největší velrybou, a také největším savcem, je:**

- a) velryba grónská
- b) kosatka dravá
- c) plejtvák obrovský**
- d) vorvaň obrovský
- e) žádná odpověď není správná

15/ Ve středověku se čas od času objevil roh z jednorožce. Teď už víme, že se nejednalo o roh, ale o zub jedné z velryb. Které?

- a) vorvaň
- b) běluha
- c) narvaň**
- d) kosatka
- e) žádná odpověď není správná



**20/ Může lední medvěd ulovit ve volné tuleně a/nebo tučňáka?**

a) může ulovit pouze tuleně

b) může ulovit pouze tučňáka

c) může ulovit tuleně i tučňáka

d) může ulovit oba, ale lední medvědi se živí rybami

e) žádná odpověď není správná



25/ Kterým mořským savcům se říká „mořské krávy“?

a) tuleni

b) mroži

c) kapustňáci

d) kulohlavci

e) žádná odpověď není správná