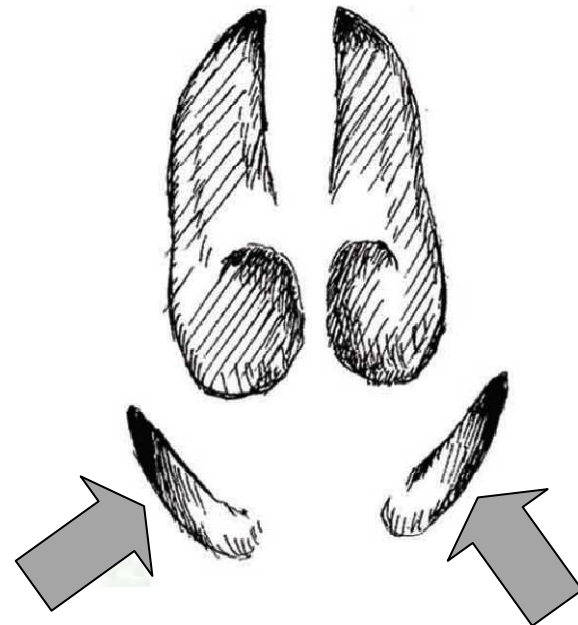


1/ Jak se jmenují části označené na stopě šipkami?

- a) spárky
- b) paspárky**
- c) paprsty
- d) prsty
- e) žádná odpověď není správná



6/ Jaká stopa patří medvědovi?

a)



b)



c)



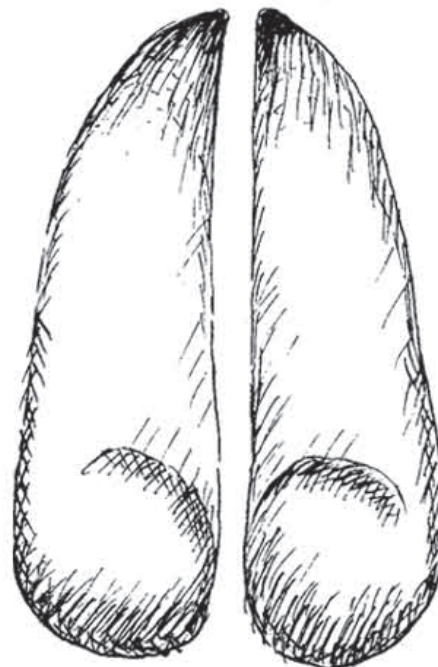
d)



Velikostní poměr stop není zachován!

11/ Jakému živočichovy patří stopa na obrázku?

- a) prase divoké
- b) jelen evropský**
- c) ježek západní
- d) veverka obecná
- e) žádná odpověď není správná



16/ Vyberte siluetu savce, kterému patří stopy na obrázku.



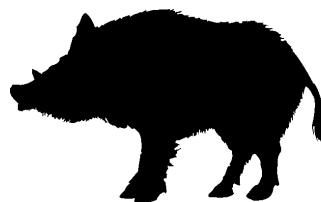
a)



b)



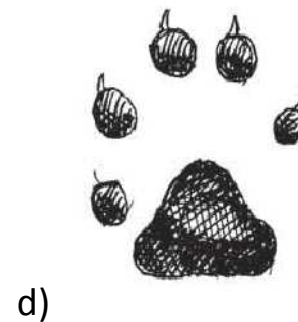
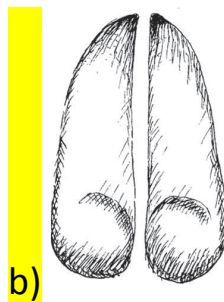
c)



d)



21/ Jaký otisk odpovídá noze na obrázku?



2/ V jakém roce byl založen Krkonošský národní park?

a) 1953

b) 1963

c) 1973

d) 1983

e) žádná odpověď není správná

7/ Nejvyšší hora Krkonoš – Sněžka – měří:

a) 1602 m n.m.

b) 1620 m n.m.

c) 1622 m n.m.

d) 1632 m n.m.

e) žádná odpověď není správná

12/ Jaká řeka pramení v Krkonoších?

a) Orlice

b) Labe

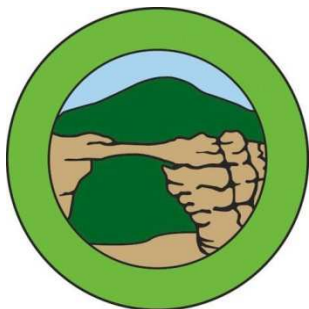
c) Vltava

d) Jizera

e) žádná odpověď není správná

17/ Jaké logo patří Krkonošskému národnímu parku?

a)



b)



c)



d)



22/ Víte co je moruška rostoucí v Krkonoších? Tato rostlina je pozůstatkem po době, kdy byly Krkonoše zaledněny.

- a) druh borůvky
- b) druh břízy
- c) druh ostružiny**
- d) druh jahody
- e) žádná odpověď není správná

3/ Jakým způsobem se šíří plody pampelišky?

a) větrem

b) vodou

c) na srsti živočichů

d) nešíří se, prostě spadnou na zem a klíčí

e) žádná odpověď není správná

8/ Jste na procházce venku a najednou máte na tričku přichycené poměrně velké ostnité kuličky. Které rostlina vás využila k šíření svých semen?

- a) svízel
- b) lopuch**
- c) bodlák
- d) smetánka
- e) žádná odpověď není správná

13/ Jakému stromu patří plody na obrázku?

- a) lípa
- b) dub
- c) javor
- d) jasan
- e) žádná odpověď není správná



18/ Jakým způsobem se šíří semínka smrku?

a) živočichy

b) větrem

c) vodou

d) člověkem

e) žádná odpověď není správná

23/ Plody kterého stromu se nešíří prostřednictvím živočichů?

a) dub

b) buk

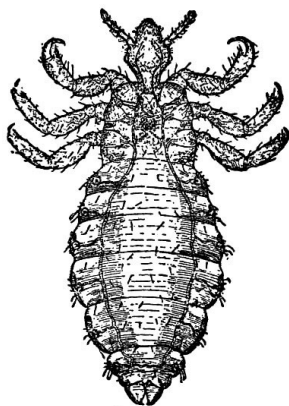
c) jeřáb

d) lípa

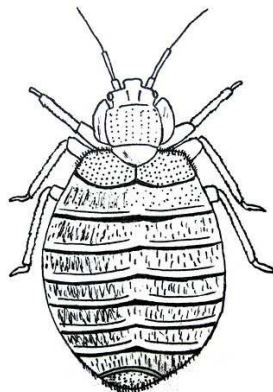
e) žádná odpověď není správná

4/ V našich obydlích můžeme narazit i na parazity. Živočichy, kteří nám jistým způsobem škodí. Vyberte živočicha, který je nezvaným hostem v našich vlastech.

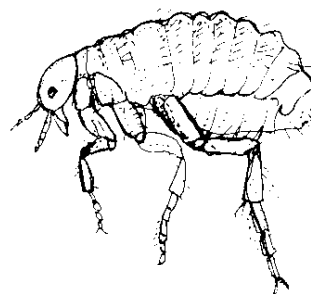
a)



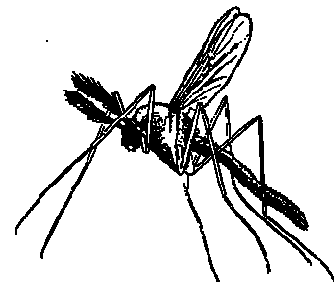
b)



c)



d)



9/ Jak se jmenuje brouk, jehož larvy známe jako „moučné červy“?

a) šváb

b) potemník

c) tesařík

d) slunéčko

e) žádná odpověď není správná

14/ Jaký z ptáků si nestaví hnízda v lidských sídlech?

a) vlaštovka

b) rorýs

c) špaček

d) jiříčka

e) žádná odpověď není správná

19/ Jak poznáte, že máte doma moly?

- a) je okousané pečivo
- b) jsou okousané listy rostlin
- c) v oděvech jsou dírky
- d) podle drobného trusu na okenních parapetech
- e) žádná odpověď není správná

24/ Kde v bytě najdete nejvíce roztočů?

a) v kuchyňském dřezu

b) v posteli

c) na záchodě

d) v koupelně

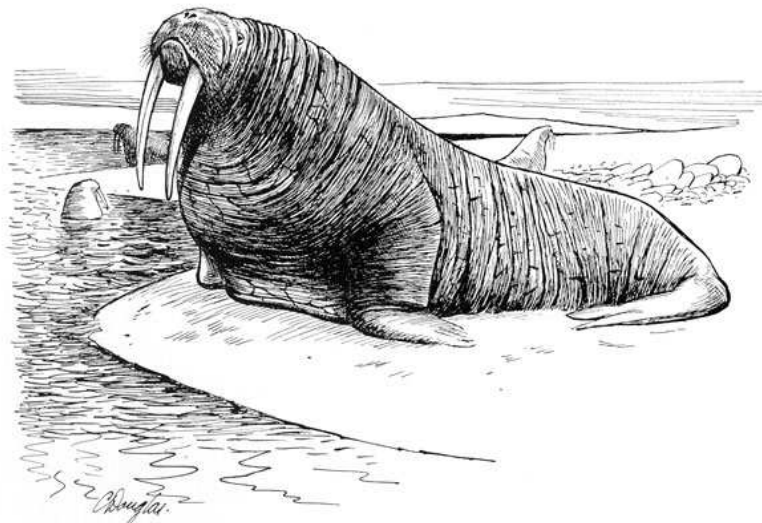
e) žádná odpověď není správná

5/ Největší velrybou, a také největším savcem, je:

- a) velryba grónská
- b) kosatka dravá
- c) plejtvák obrovský
- d) vorvaň obrovský
- e) žádná odpověď není správná

10/ Jak se jmenuje živočich na obrázku?

- a) tuleň
- b) lachtan
- c) mrož
- d) narval
- e) žádná odpověď není správná



15/ Určitě znáte film „Zachraňte Willyho“. Kdo byl vlastně Willy?

a) delfín

b) tuleň

c) kosatka

d) plejtvák

e) žádná odpověď není správná

20/ Na jaké polokouli žije ve volné přírodě lední medvěd?

a) jen na severní

b) jen na jižní

c) na obou

d) jen kolem rovníku

e) žádná odpověď není správná

25/ Který z následujících živočichů není savec?

a) plejtvák

b) delfín

c) žralok

d) lachtan

e) žádná odpověď není správná