

1/ Galenit je rudou:

a) železa

b) olova

c) zinku

d) rtuti

e) žádná odpověď není správná

6/ Rudou zlata je:

a) argentit

b) sfalerit

c) bauxit

d) hematit

e) žádná odpověď není správná

11/ Město Kutná hora je spojeno s těžbou a zpracováním rudy:

a) zlata

b) stříbra

c) mědi

d) železa

e) žádná odpověď není správná

16/ Která z rud obsahuje nejvíce železa?

- a) pyrit
- b) limonit – hnědel
- c) hematit – krevet
- d) magnetit**
- e) žádná odpověď není správná

21/ S jakým minerálem, těžným v Čechách je spojeno jméno chemičky Marie Sklodovské-Curie?

a) smolinec

b) písekit

c) izerín

d) cínovec

e) žádná odpověď není správná

2/ U nás se běžně vysazuje nepůvodní druh smrku – smrk pichlavý. Odkud tento strom pochází?

- a) Jižní Amerika
- b) Severní Amerika**
- c) Asie
- d) Austrálie
- e) žádná odpověď není správná

7/ V strom z čeledi bobovitých s typickými bílými hroznovitými květenstvími není v naší zemi původní, pochází z Mexika a Severní Ameriky.

Jak se tento strom jmenuje?

- a) janovec metlatý
- b) bez hroznatý
- c) trnovník akát**
- d) štědřenec obecný
- e) žádná odpověď není správná



12/ Věděli jste, že i všem známý hrabavý bažant obecný není v naší zemi původní?

Odkud tento pták pochází?

a) Austrálie

b) Asie

c) Jižní Amerika

d) Severní Amerika

e) žádná odpověď není správná

17/ V poslední době se objevují zprávy o výskytu jednoho bezobratlého živočicha, původem z Číny, v našich nádržích a řekách. Vy ho vidíte na obrázku i s jeho přisedlým stadiem. Do jaké skupiny tento živočich patří?

- a) ploštěnci
- b) pláštěnci
- c) žahavci**
- d) hlísti
- e) žádná odpověď není správná



22/ A nesmíme zapomenout ani na nejnámější a nejodolnější nepůvodní rostlinu u nás – křídlatku. Podle jakého státu dostala tato rostlina svoje druhové jméno?

- a) Rakousko
- b) Japonsko**
- c) Rusko
- d) Polsko
- e) žádná odpověď není správná



3/ Co u bakterií nikdy nenajdeme?

- a) buněčnou stěnu
- b) jádro**
- c) cytoplazmu
- d) cytoplazmatickou membránou
- e) žádná odpověď není správná

8/ Původce chřipky je:

a) houba

b) bakterie

c) virus

d) prvok

e) žádná odpověď není správná

13/ Mikroorganismus na obrázku patří mezi:

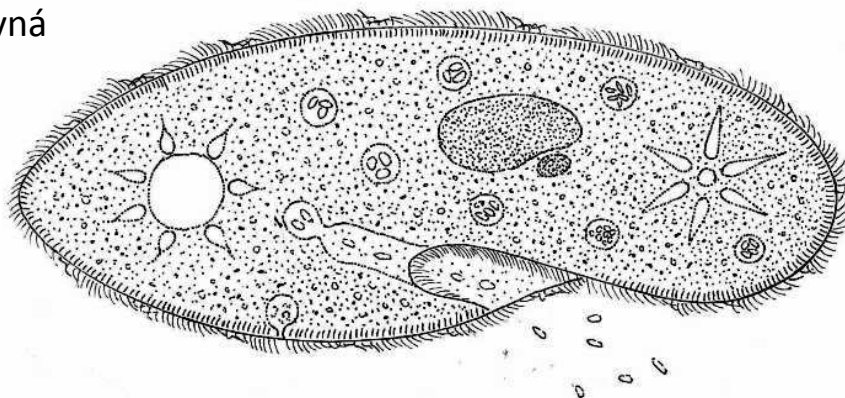
a) řasy

b) prvoky

c) bakterie

d) houby

e) žádná odpověď není správná



18/ Mezi mikroskopické řasy nepatří:

- a) krásnoočko
- b) zelenivka
- c) žabí vlas
- d) váleč
- e) žádná odpověď není správná

23/ Antibiotika byste nasadili pacientovy, který onemocněl:

a) leukémií

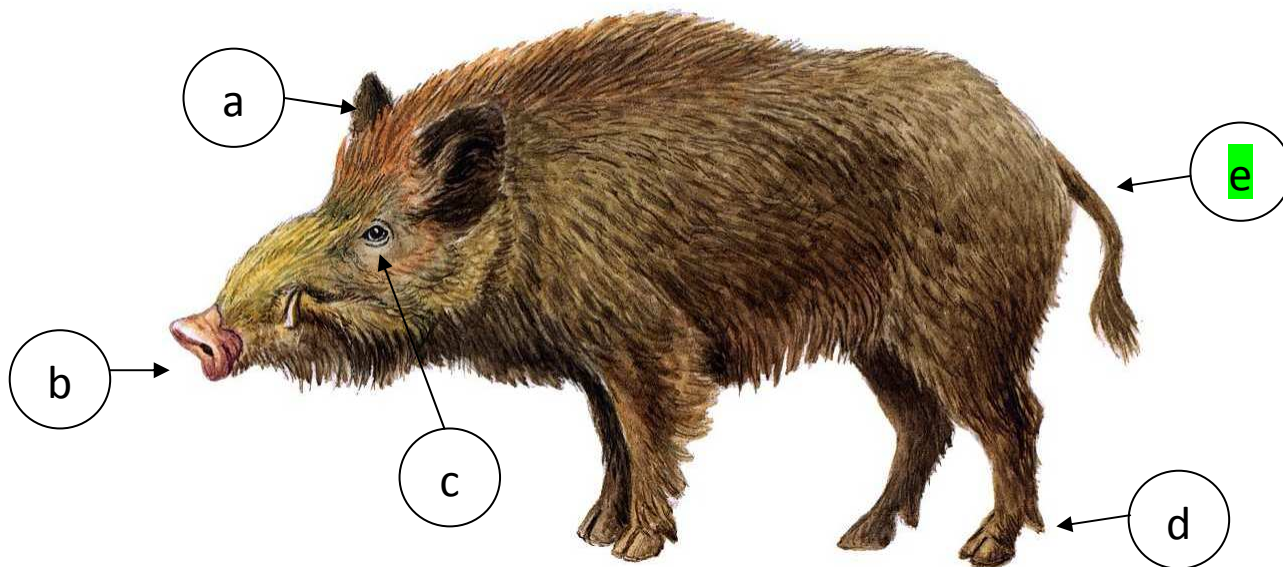
b) angínou

c) rýmou

d) chřipkou

e) žádná odpověď není správná

4/ Pod jakým písmenem je označeno pírko?



9/ Barva v myslivecké mluvě znamená:

a) krev

b) moč

c) trus

d) sliny

e) žádná odpověď není správná

14/ Jak se jmenuje část hlavy lišky
označená šipkou?

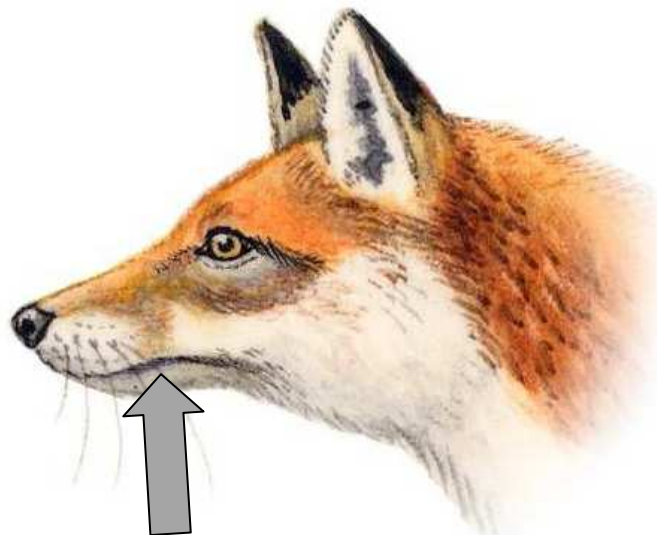
a) morda

b) větrák

c) svírák

d) zejk

e) žádná odpověď není správná



19/ Špičáky divokých prasat se v myslivecké mluvě označují jako:

a) ryj

b) zbraně

c) růžky

d) prostě špičáky

e) žádná odpověď není správná

24/ Na kterém z živočichů byste našli tzv. závoj?

a)



b)



c)



d)



5/ V jakém roce byl vyhlášen Národní park Šumava?

a) 1961

b) 1971

c) 1981

d) 1991

e) žádná odpověď není správná

10/ Kolik leží na území parku ledovcových jezer?

a) 4

b) 5

c) 6

d) 7

e) žádná odpověď není správná

15/ Co je v logu Národního parku Šumava?

a) živé jehličnany a mrtvý strom

b) letící pták

c) hořec

d) skalní město

e) žádná odpověď není správná

20/ K čemu sloužil Schwarzenberský kanál?

- a) odvodňování rašelinišť
- b) zásobování obcí pitvou vodou
- c) plavení dřeva**
- d) voda pro papírenský průmysl
- e) žádná odpověď není správná

25/ Nejvyšší horou české straně Šumavy je:

- a) Špičák
- b) Javorník
- c) Boubín
- d) Plechý**
- e) žádná odpověď není správná